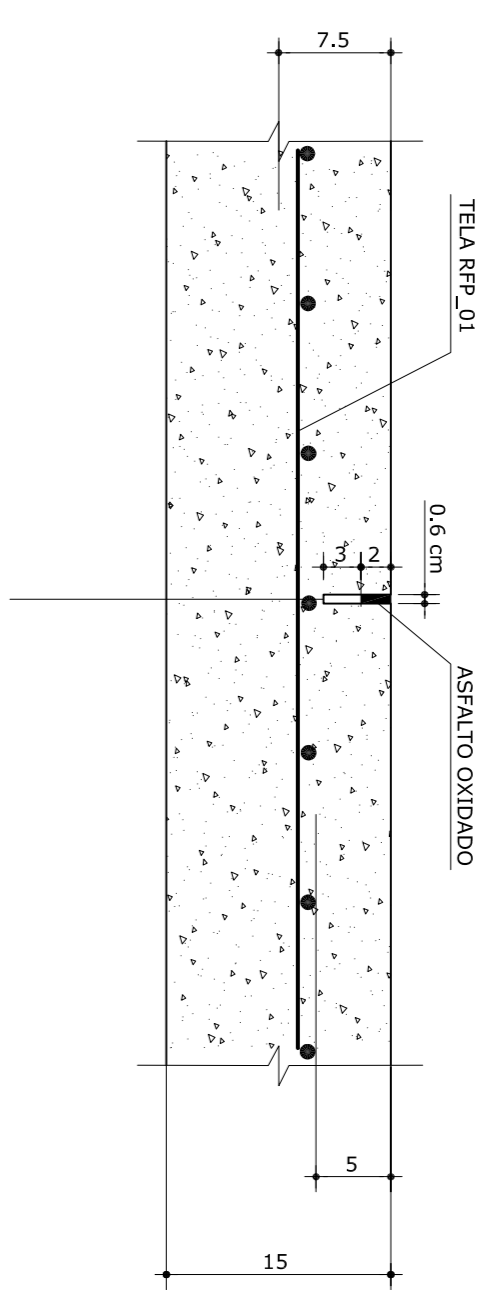
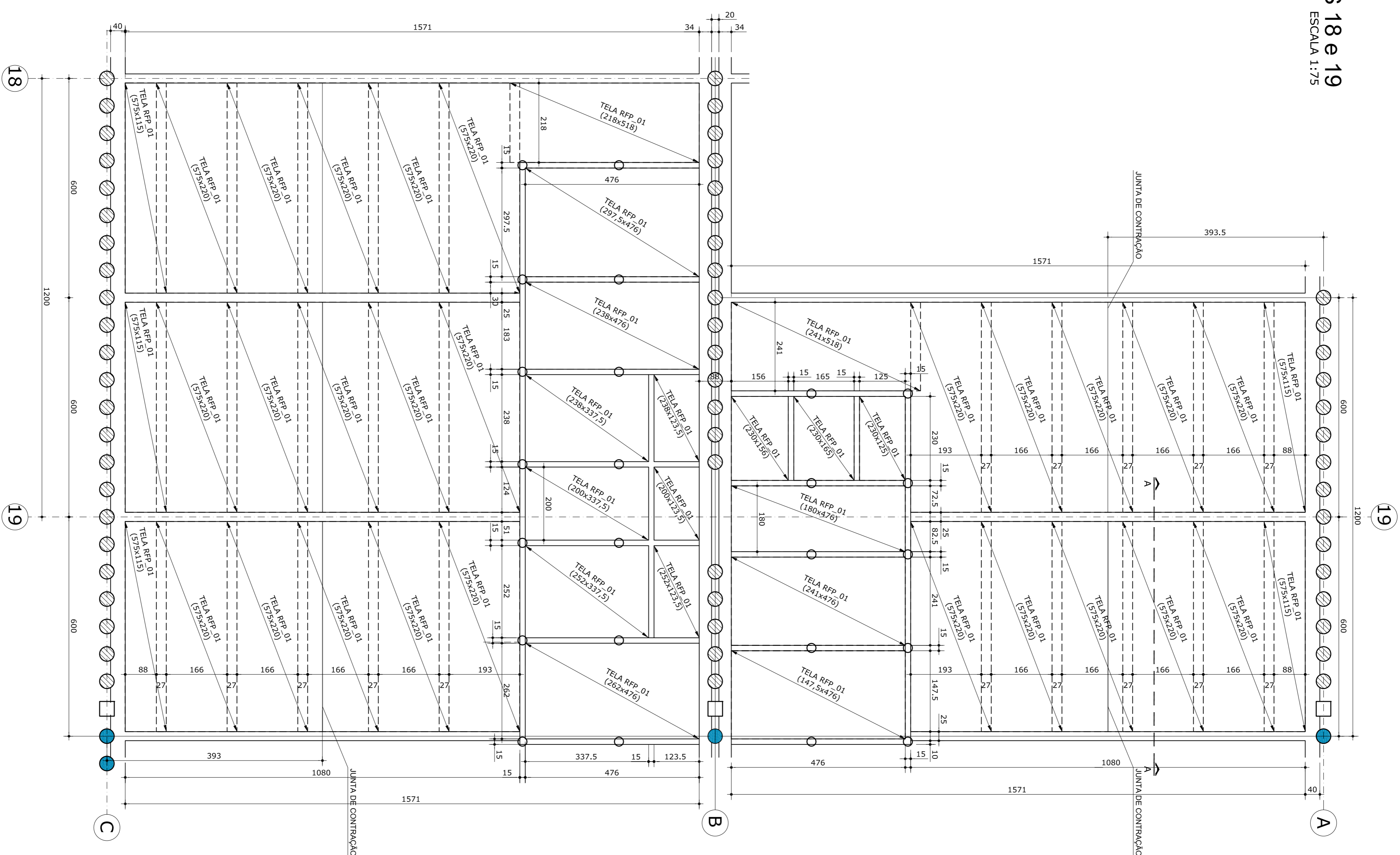


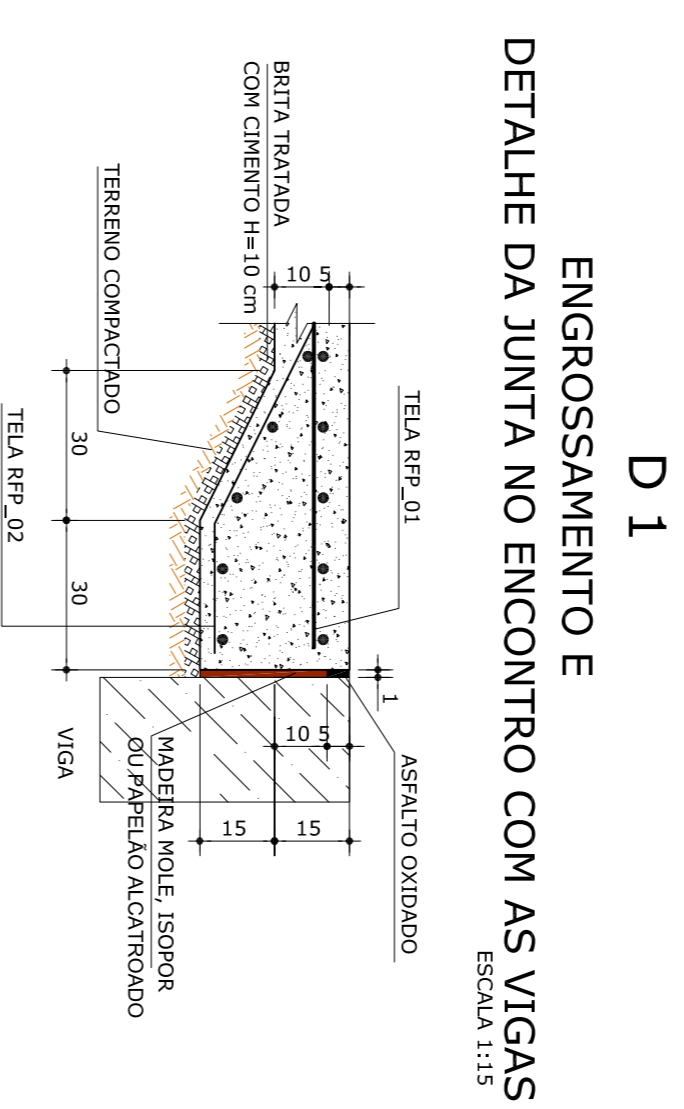
PAINÉIS DA LAJE DO SUBSOLO NOS EIXOS 18 e 19
 SOBRE TERRENO COMPACTADO
 NÍVEL -4,20

ESCALA 1:75

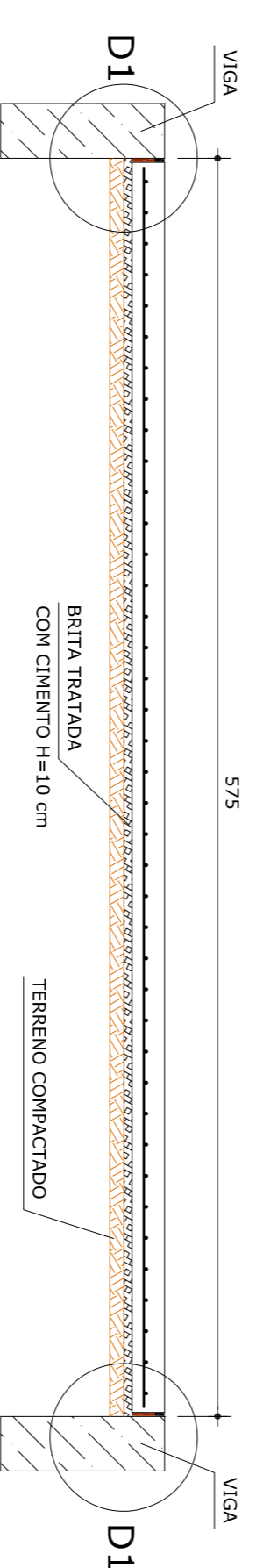
MALHA RFP_01 (0,432kg/m ²)	
MALHA 14,2 x 14,2 cm	
FIOS 4,0 x 4,0 mm	
PAINÉIS 675x220 (25X)	
575x115 (5X)	
241x518 (1X)	
230x125 (1X)	
230x165 (1X)	
230x156 (1X)	
180x476 (1X)	
241x476 (1X)	
147,5x476 (1X)	
218x518 (1X)	
297,5x476 (1X)	
238x476 (1X)	
238x123,5 (1X)	
200x337,5 (1X)	
200x123,5 (1X)	
252x123,5 (1X)	
252x337,5 (1X)	
262x476 (1X)	
PESO DA MALHA NA LAJE: 208kg	
ÁREA TOTAL DA MALHA: 480,5m²	
ÁREA TOTAL DA LAJE: 452m²	



DETALHE DA JUNTA DE CONTRAÇÃO
 ESCALA 1:15



ENGROSSAMENTO E DETALHE DA JUNTA NO ENCONTRO COM AS VIGAS
 ESCALA 1:15



SEÇÃO A-A
 ESCALA 1:30

PARA TELA NO ENGROSSAMENTO: RFP_02	
MALHA RFP_02 (0,864kg/m ²)	
MALHA 14,2 x 14,2 cm	
FIOS 6,0 x 6,0 mm	
PESO DA MALHA NA LAJE: 192kg	
ÁREA TOTAL DA MALHA: 228m²	

ANOTAÇÕES:
 MALHA RFP SERÃO ENSEMBLADAS EM OBRA
 O COBRIMENTO LATERAL DAS MALHAS E DE
 30 MM MEDIDOS DESDE O BORDO DA VIGA
 MALHA RFP_02:
 A BARRA EM ANGULO APRESENTA UM ANGULO
 DE 135º E LONGITUDE DE 28 Ø 45 cm.
 ESTAS BARRAS DOBRADAS SÃO DISPOSTAS
 A CADA 14,2 cm.

REVISÃO	DATA	REVISÃO GERAL	MODIFICAÇÃO
00	18/11/18		

PROJETO	ESTACIONAMENTO SUBTERRÂNEO	PROJETO	PROJETO
REVISÃO	ESTACIONAMENTOS EM CURTUBA S.A.	INDICADA	NOVEMBRO/2018
PROJETO	ARMADURA DAS LAJES DO SUBSOLO NOS EIXOS 18 e 19	PROJETO	PROJETO
PROJETO	SOBRE TERRENO COMPACTADO	PROJETO	PROJETO